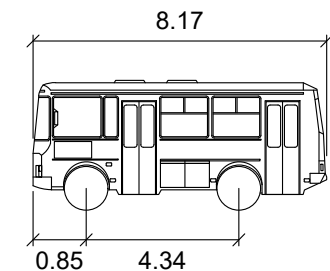


Legende

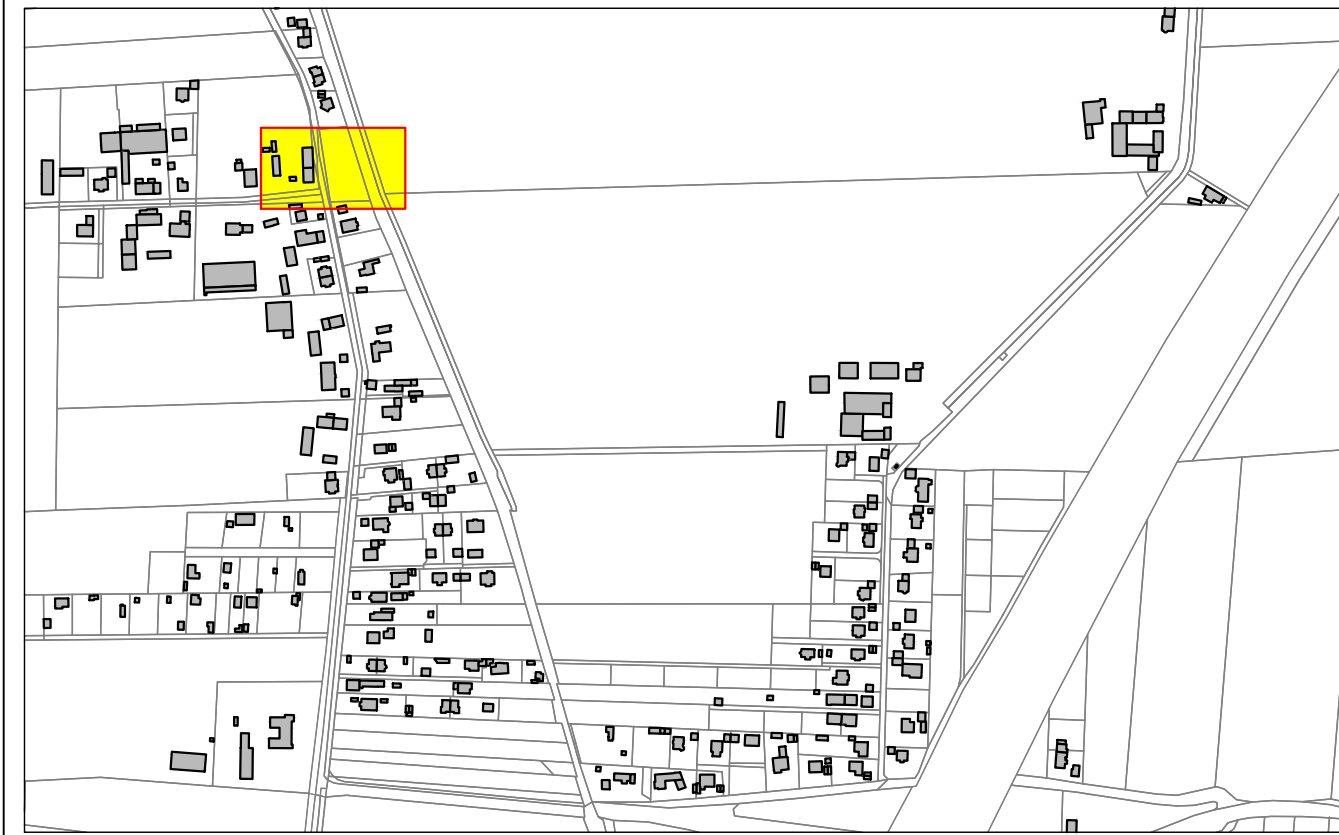
- Planung:
- Fahrbahn Asphalt: 160 m²
 - Wartebereich Asphalt: 18 m²
 - Zuweg (Wartebereich) Asphalt: 38 m²
 - Grenze Uferschutzstreifen
 - Flurstücksgrenzen
 - Baufenster: 1040 m²
 - Fahrzeugkarosserie
 - Karosserieabstand 0.50m
 - Vorderräder
 - Hinterräder
 - Fahrzeugachse
 - Fahrtrichtung



PAZ 4234

Meter

Breite : 2.50
 Achsbreite inkl Reifen : 1.94
 Zeit zw. Lenkeinschlägen : 6.0
 Lenkwinkel : 37.2



INDEX	ÄNDERUNG
DATUM	GEZ. GEPR.

**INGENIEURGESELLSCHAFT
NORDWEST**

Ingenieurgesellschaft
Nordwest mbH
Lise-Meitner-Straße 3
85716 Unterschleißheim
Telefon: +49 89 / 37 42 777-0
Fax: +49 89 / 37 42 777-22
E-Mail: muenchen@ing-nordwest.de

Beratende Ingenieure
Zertifiziert nach ISO 9001
Zertifiziert nach SCC
www.ing-nordwest.de

Stadt Unterschleißheim

Riedmoos
Entwurf
Wendehammer

Lageplan
Verkehrsanlagen Nord, Ausbaustufe 1
Variante 4a: Wendehammer Asphalt

GEZEICHNET	Ginglseder	MASSSTAB	1 : 250	ANLAGE	03
GEPRÜFT	i. A. Zierer	PROJEKT-NR.	211805	BLATT	05
DATUM	08.07.2021			INDEX	